

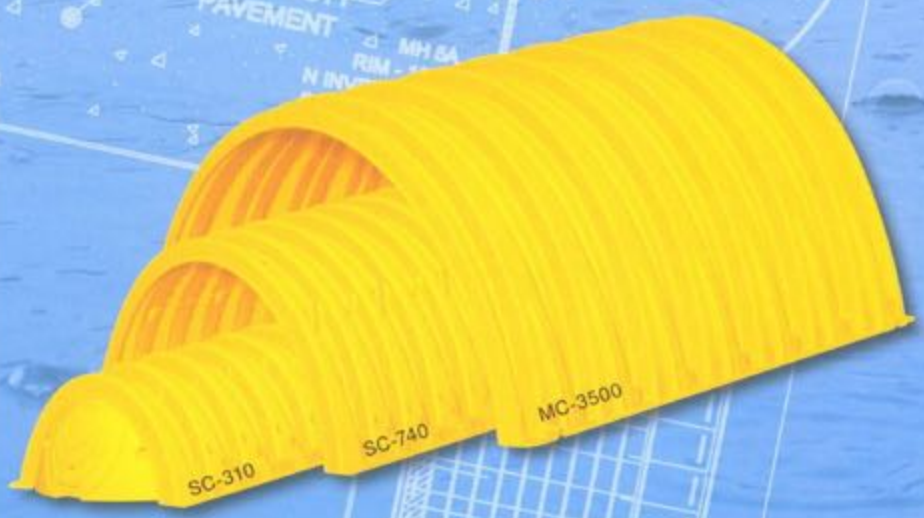
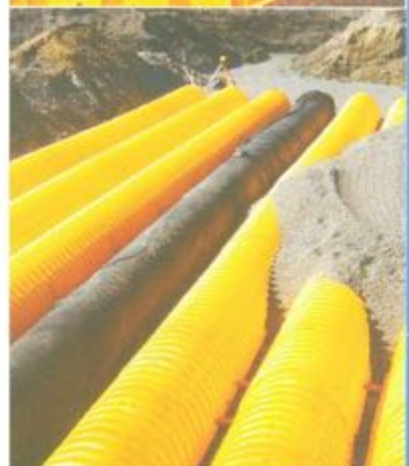
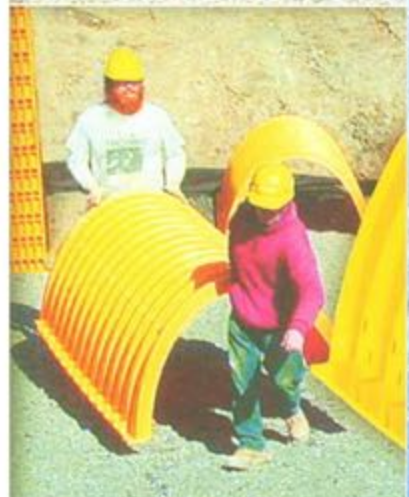
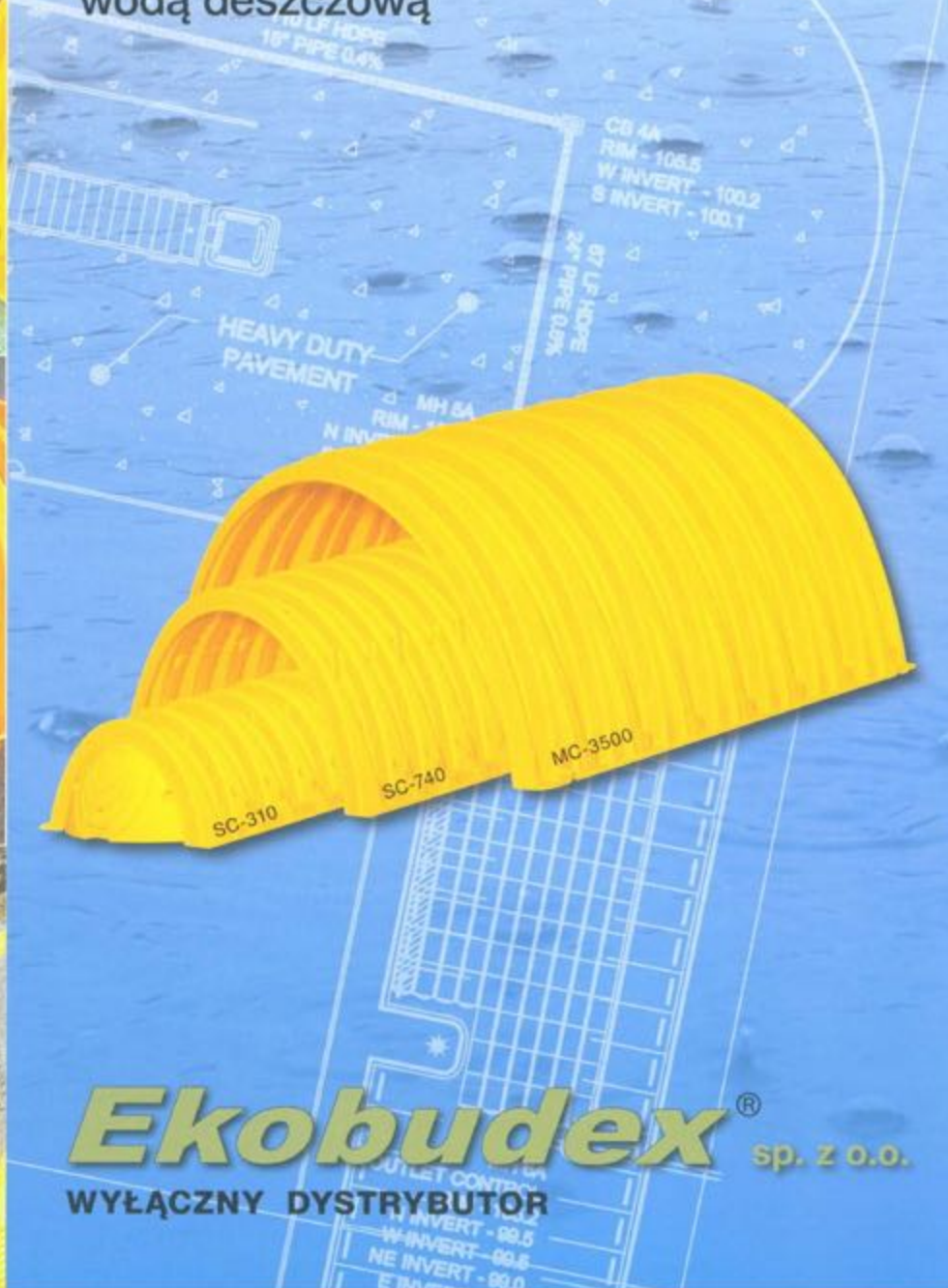
Rozsądzanie • Retencja • Magazynowanie



**StormTech** LLC

# Komory Drenażowe

Podziemne systemy zarządzania wodą deszczową



**Ekobudex**® sp. z o.o.

WYŁĄCZNY DYSTRYBUTOR



# Zarządzanie wodą deszczową

Ekobudex sp. z o.o. - wyłączny dystrybutor w Polsce produktów amerykańskiej firmy StormTech LLC - od 1997r. oferuje komory drenazowe do zagospodarowania wód deszczowych - urządzenia na miarę XXI wieku. Dzięki połączeniu unikalnej konstrukcji, kształtu, materiału i jakości, komory drenazowe są urządzeniem do retencji, rozsączania i magazynowania wód deszczowych o najwyższych parametrach technicznych na rynku.

Możliwość projektowania i budowy z komór drenazowych nowoczesnych systemów o nieograniczonej wielkości i pojemności, praktycznie rozwiązuje problemy nadmiaru wód deszczowych, wspomaga lub zastępuje tradycyjne systemy kanalizacyjne, zbiorniki retencyjne, studnie chłonne, a także rowy melioracyjne i drenaże rurowe.

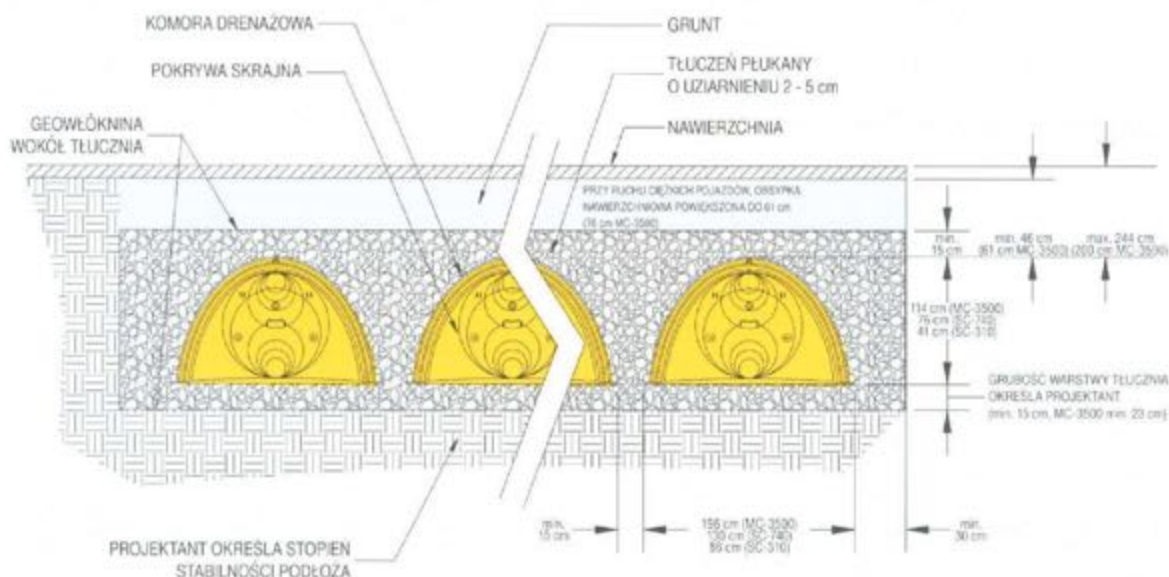
System komór drenazowych sprawdza się wszędzie, a szczególnie tam, gdzie istnieją ograniczenia terenu i/lub limity włączenia dodatkowej ilości wód deszczowych do kanalizacji: ciągi komunikacyjne, obiekty przemysłowe, sportowe, handlowe, mieszkaniowe, tereny zielone i rekreacyjne.

Wysoka wytrzymałość mechaniczna - 14,5 tony/oś (146,5 tony/m<sup>2</sup>) - potwierdzona wieloletnią praktyką, badaniami i certyfikatami, predysponuje komory drenazowe jako najbezpieczniejsze do stosowania pod: autostradami, drogami, ulicami, parkingami, chodnikami itp.

Stosowanie komór drenazowych to także niebagatelne korzyści dla środowiska naturalnego wynikające z rozsączania wód deszczowych do gruntu lub „małej retencji” w miejscu opadów.

Naszym klientom oferujemy wieloletnie doświadczenie, produkty najwyższej jakości z pełnym pakietem informacyjnym dla projektantów w zakresie doboru systemu, a dla wykonawców w zakresie montażu.

## Zapraszamy do współpracy



KOMORA DRENAŻOWA, PRZEKRÓJ POPRZECZNY  
(BEZ ZACHOWANIA SKALI)

Zastosowanie podziemnego systemu komór drenazowych to

### korzyści dla inwestora, wykonawcy, użytkownika i środowiska naturalnego:

- kontrolowane zarządzanie wodą deszczową poprzez rozsączanie, retencję lub magazynowanie
- ograniczenie podtopień i powodzi
- możliwość stosowania przy wysokim poziomie wód gruntowych
- ochrona wód w przyrodzie poprzez zasilenie wód podziemnych i „małą retencję”
- uniwersalność - odpowiedni dla małych i dużych inwestycji
- najwyższa wytrzymałość na rynku - 14,5 tony/oś (146,5 tony/m<sup>2</sup>)
- duża pojemność pojedynczej komory w systemie - do 8,3 m<sup>3</sup>
- oszczędność terenu - racjonalne wykorzystanie gruntu (system podziemny)
- skuteczne zabezpieczenie urządzeń przed kolmatacją - opatentowany Isolator™, który przechwytytuje 80% zawieszin
- bezproblemowa eksploatacja: inspekcja i czyszczenie
- kompatybilne z każdą dostępną armaturą instalacyjną (rury, studnie itp.)
- lekka i modułowa konstrukcja
- łatwy, szybki i bezpieczny montaż
- oszczędność wody - wykorzystanie zgromadzonej wody deszczowej do podlewania zieleni lub spłukiwania toalet
- obniżenie kosztów inwestycji i eksploatacji
- łatwe i szybkie projektowanie
- atrakcyjne warunki handlowe i wiele innych

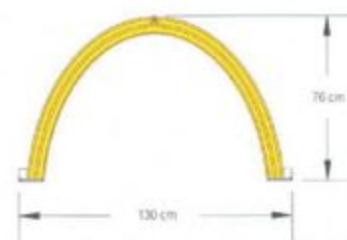
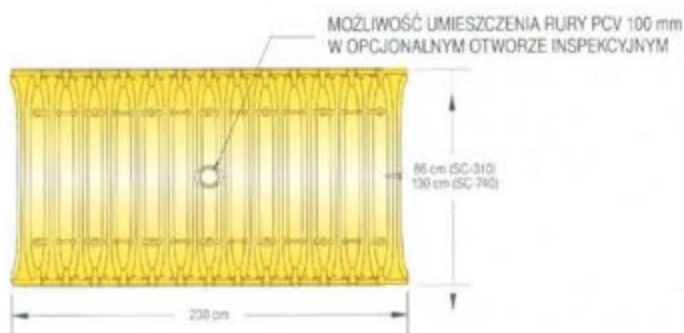
# Rozsączanie • Retencja • Magazynowanie

Parametr	Jednostka	SC-310	SC-740	MC-3500	Pokrywa MC-3500
<b>Wymiary</b>					
- szerokość	m	0,86	1,30	1,96	1,80
- długość	m	2,17	2,17	2,29	0,67
- wysokość	m	0,41	0,76	1,14	1,14
<b>Pojemność</b>	m <sup>3</sup>	0,90 - 1,20	2,12 - 2,60	5,01-5,43	1,29-1,43
<b>Ciężar</b>	kg	17	34	56	19,5
<b>Materiał</b>	polipropylen				

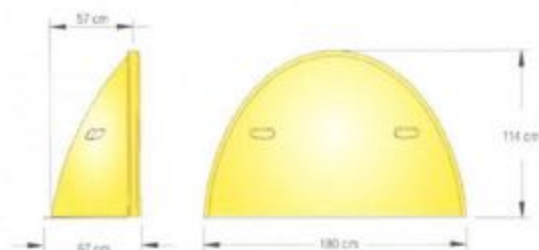
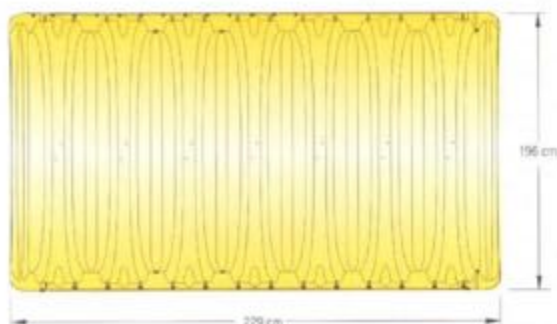
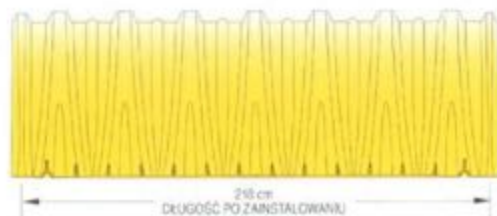
**KOMORA DRENAŻOWA SC-310**  
WIDOK (BEZ ZACHOWANIA SKALI)



**KOMORA DRENAŻOWA SC-740**  
WIDOK (BEZ ZACHOWANIA SKALI)



**KOMORA DRENAŻOWA MC-3500**  
WIDOK (BEZ ZACHOWANIA SKALI)





**Wytrzymałość  
na obciążenia:  
14,5 tony/oś  
(146,5 tony/m<sup>2</sup>)**



- Komory zaprojektowane przez uznanych światowych ekspertów w dziedzinie konstrukcji podziemnych
- Wieloletnie zastosowania w praktyce potwierdziły wytrzymałość mechaniczną znacznie przewyższającą obowiązujące normy światowe (AASHTO, ASTM, BBA)

W Polsce potwierdza to

Aprobata Techniczna Instytutu  
Badawczego Dróg i Mostów:  
**AT/ 2007-03-2251**



Stadion



Centrum handlowe



Droga



Dom jednorodzinny

**Bezpłatne konsultacje i szkolenia techniczne**

 **Ekobudex** sp. z o.o.  
ROK ZAŁOŻENIA 1988

**EKOBUDEX** sp. z o.o.  
ul. Kościerska 7, 80-328 Gdańsk  
tel./fax: +48 58 554-85-65/66, 552-36-58  
tel. kom.: 0 501 563 800  
komory@komory-drenazowe.pl  
www.komory-drenazowe.pl