

3 Montaż systemu MC-3500

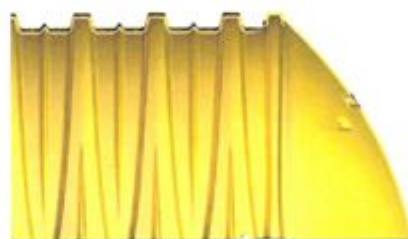
Montaż komór drenażowych MC-3500 i pokryw jest bardzo prosty i szybki – odbywa się metodą nakładkową bez użycia elementów łączeniowych. Pofalowania powierzchni komór zachodzą na siebie, pozwalając na wykonanie w prosty sposób niezawodnego połączenia.

3.1. Lista materiałów i wyposażenia

- Przemyty tłuczeń o uziarnieniu $3/1 \div 6/3$ mm (nie dopuszczalne jest stosowanie kamienia o krawędziach zaokrąglonych)
- Nietkany materiał filtracyjny, geowłóknina
- Geosiatka (Tensar SS 20 lub odpowiednik) – opcjonalnie
- Pokrywy skrajne
- Komory drenażowe typ MC
- Zagęszczarka ręczna lub walec wibracyjny o sile dynamicznej nieprzekraczającej 4500 kg i ciężarze do 5400 kg
- Wyrzynarka
- Śladowa koparka z tyżką do przenoszenia kruszywa
- Śladowa spycharka o nacisku maksymalnym 5300 kg/m²
- Sprzęt pomiarowy

3.2. Opis montażu systemu komór drenażowych MC-3500

Prace należy rozpocząć od wykonania wykopu i przygotowania miejsca dla łożyska komorowego. Następnie wykładamy wykop geowłókniną, a na dnie umieszczamy warstwę obsypki z przemytego tłucznia (uziarnienie 20÷50 mm), którą zagęszczamy do min. 95% gęstości standardowej Proctora. Przystępujemy do układania ciągów komór drenażowych. Pierwsza układana komora powinna posiadać pokrywę zamontowaną w przedniej części. Dwie sąsiednie komory powinny być połączone na zakładkę. Na końcu ostatniej komory ciągu należy założyć pokrywę. W podobny sposób należy łączyć kolejne ciągi komór. Zgodnie z projektem, należy zamontować osadnik wstępny, przewody dopływowe wraz z rurą dystrybucyjną, którą doprowadzimy wodę do systemu. Przykrycie systemu wykonujemy za pomocą obsypki z tłucznia (uziarnienie 20÷50 mm), następnie układamy materiał filtracyjny w celu zabezpieczenia systemu przed zanieczyszczeniem, a nad nim wykonujemy zasypkę o grubości kilkunastu centymetrów (wg projektu). Po wykonaniu tych czynności możemy rozpocząć układanie nawierzchni chodnika, ulicy itp.



Łączenie komór na zakładkę



Montaż pokrywy skrajnej na zakładkę

3 Montaż systemu MC-3500



1. Wykonujemy wykop, a następnie wykładamy wykop geowłókniną



2. Na dnie umieszczamy warstwę minimum 23 cm obsypki z tłuczni (uziarnienie 3/1-6/3 mm)



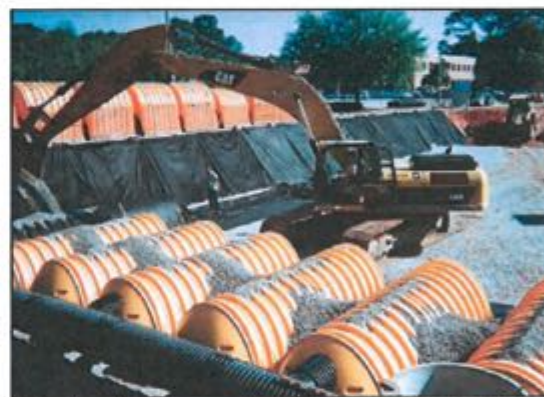
3. Tłuczeń zgęszczamy do min. 95% gęstości standardowej Proctora



4. Układamy ciągi komór drenazowych (odstęp między rzędami minimum 15 cm)



5. Dwie sąsiednie komory powinny być połączone na zakładkę



6. Przykrycie systemu wykonujemy za pomocą obsypki z tłuczni



7. Układamy geowłókniną, a nad nią wykonujemy zasypkę, którą zagęszczamy co 15 cm



8. Warstwy systemu